

MultiTexPro snijden in vier stappen

Je hebt nodig:

- ✓ textielschaar
- ✓ rakel
- ✓ potlood of pen



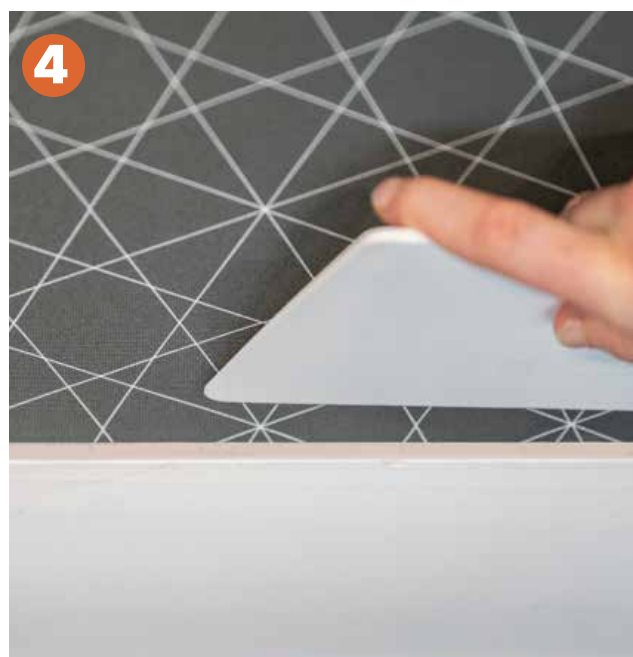
Tijd voor een strakke afwerking! Pak een scherpe rakel en ga hiermee langs de plint. Zo ontstaat er een vouw in de wandbekleding.



Teken met de pen op de vouwlijn. Gebruik hiervoor de rakel zodat je zeker weet dat je recht tekent.



Knip met een textielschaar of tapijtschaar op de vouwlijn.



Druk de onderkant van de wandbekleding aan. Maak je klant blij met het resultaat!